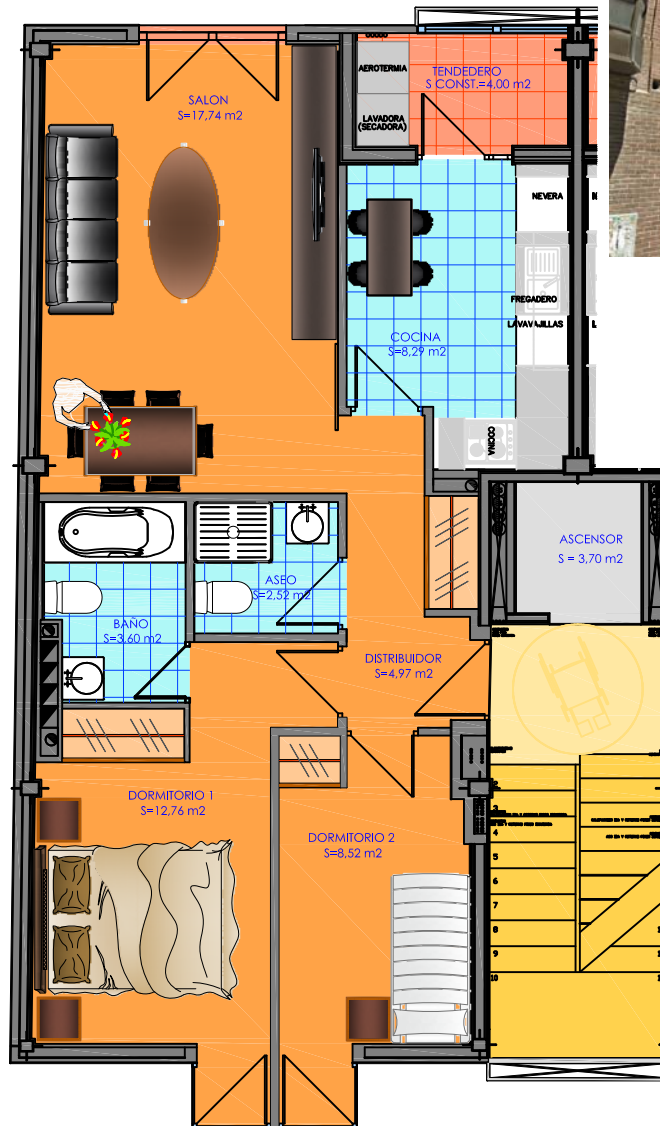
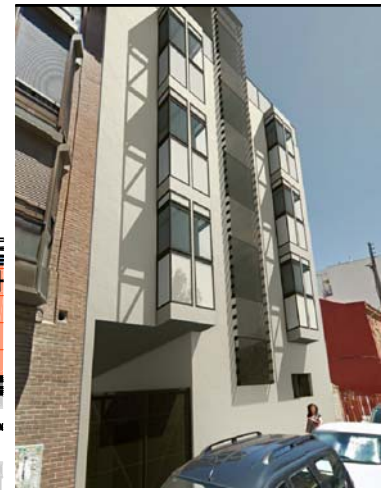


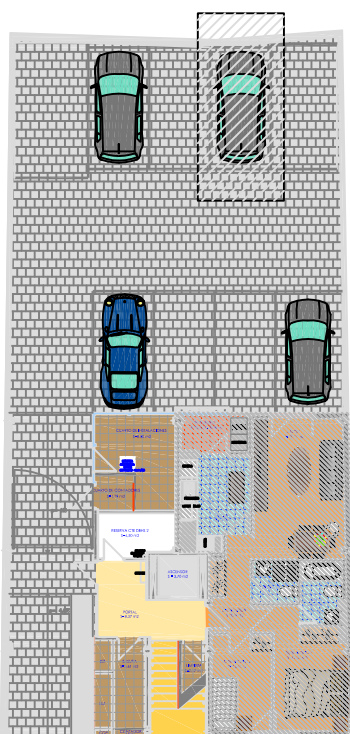


CALLE PALOMERAS, Nº 15. D. M. PUENTE DE VALLECAS. MADRID.

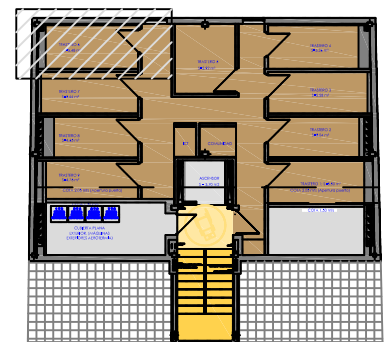


PLANTA PRIMERA

**PRIMERO IZQUIERDA: 2 DORMITORIOS,
2 BAÑOS, PLAZA DE GARAJE Nº 7
Y TRASTERO Nº 6.
SUP. CONSTRUIDA.: 84,88 m2.
SUP. ÚTIL.: 62,72 m2**



PLANTA BAJA



PLANTA SOBREÁTICO
(TRASTEROS)

Este plano es meramente informativo, estando sujeto a posibles modificaciones por necesidades de obra, obtención de licencia, calificaciones y aquellos que estimen pertinente el Proyectista, la dirección facultativa, OCT. Tolo los posibles cambios de calidades se realizara por otros elementos similares características a criterio de la dirección facultativa. El mobiliario y ajardinamiento figuran exclusivamente a título orientativo y no están incluido en el precio de la vivienda.