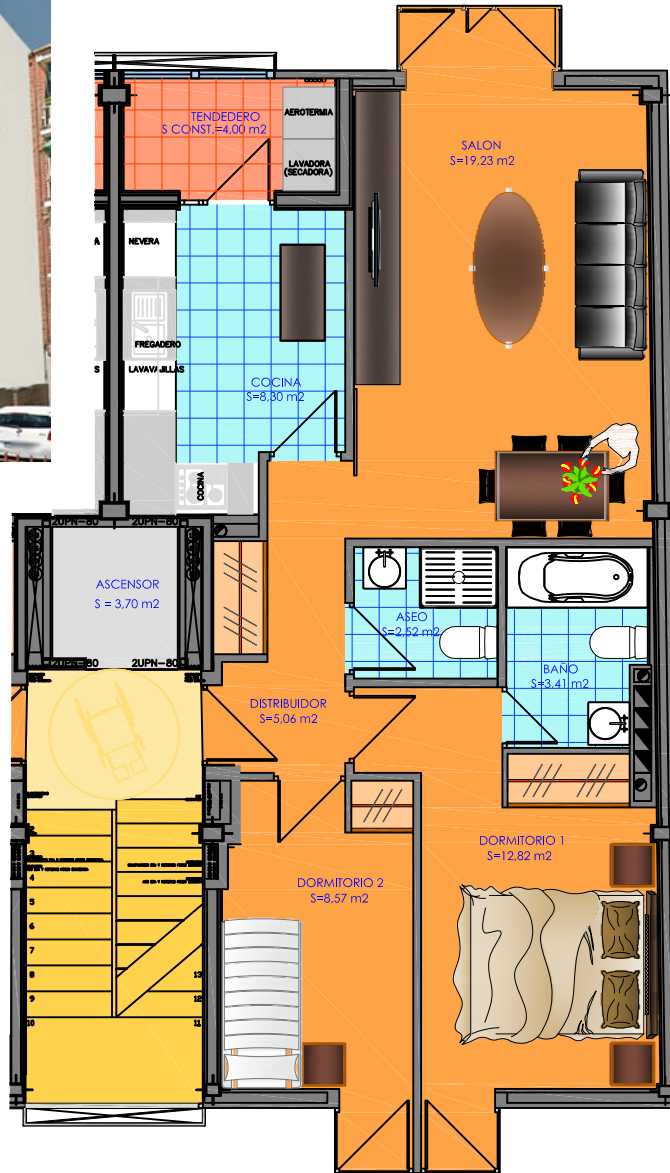


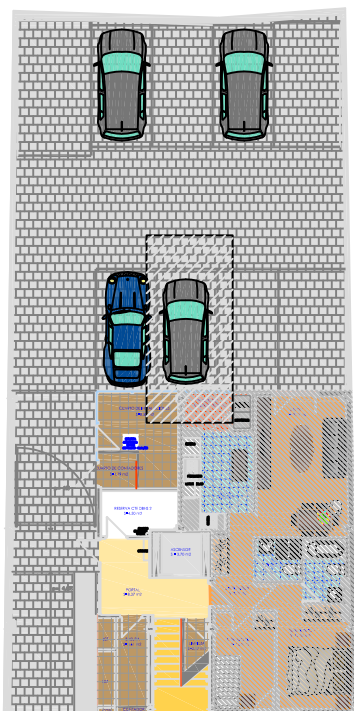


CALLE PALOMERAS, Nº 15. D. M. PUENTE DE VALLECAS. MADRID.

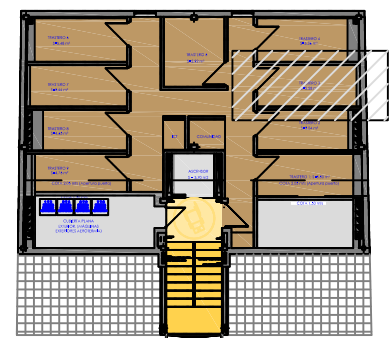


PLANTA SEGUNDA

**SEGUNDO DERECHA: 2 DORMITORIOS,  
2 BAÑOS, PLAZA DE GARAJE Nº 4  
Y TRASTERO Nº 3.  
SUP. CONSTRUIDA.: 85,94 m².  
SUP. ÚTIL.: 65,53 m²**



PLANTA BAJA



PLANTA SOBREAÉICO  
(TRASTEROS)

Este plano es meramente informativo, estando sujeto a posibles modificaciones por necesidades de obra, obtención de licencia, calificaciones y aquellos que estimen pertinente el Proyectista, la dirección facultativa, OCT. Tolo los posibles cambios de calidades se realizara por otros elementos similares características a criterio de la dirección facultativa. El mobiliario y ajardinamiento figuran exclusivamente a título orientativo y no están incluido en el precio de la vivienda.