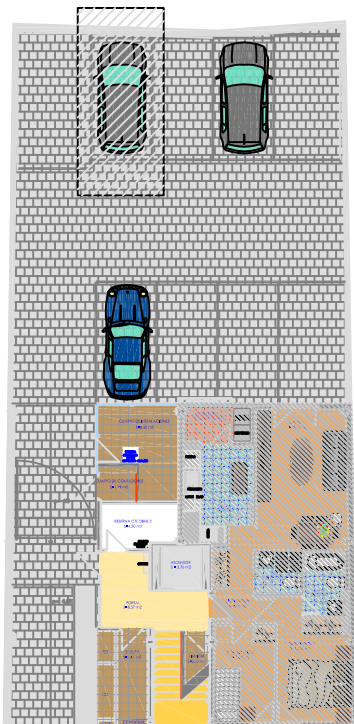
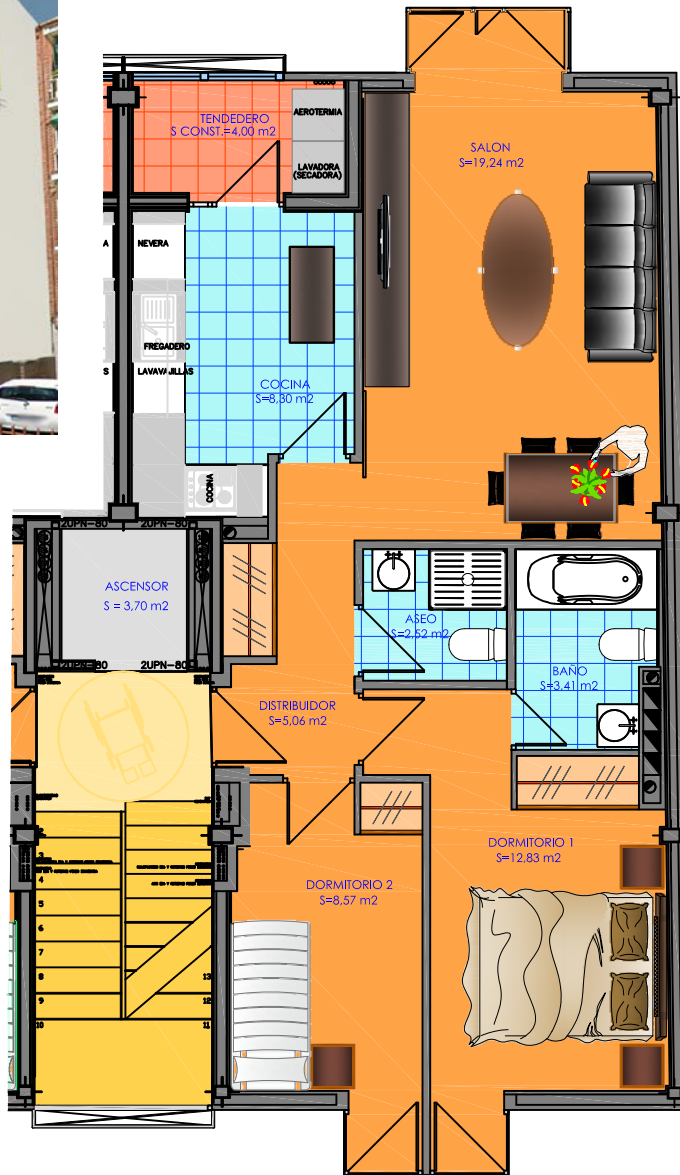




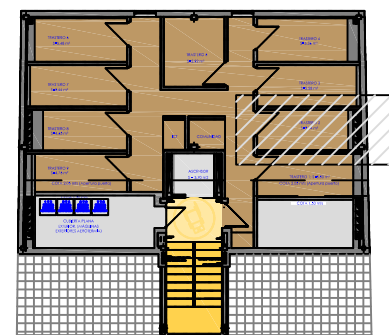
CALLE PALOMERAS, Nº 15. D. M. PUENTE DE VALLECAS. MADRID.



PLANTA BAJA

PLANTA TERCERA

**TERCERO DERECHA: 2 DORMITORIOS,  
2 BAÑOS, PLAZA DE GARAJE Nº 3  
Y TRASTERO Nº 2.  
SUP. CONSTRUIDA.: 85,94 m<sup>2</sup>.  
SUP. ÚTIL.: 65,55 m<sup>2</sup>**



PLANTA SOBREÁTICO  
(TRASTEROS)

Este plano es meramente informativo, estando sujeto a posibles modificaciones por necesidades de obra, obtención de licencia, calificaciones y aquellos que estimen pertinente el Proyectista, la dirección facultativa, OCT. Tolo los posibles cambios de calidades se realizara por otros elementos similares características a criterio de la dirección facultativa. El mobiliario y ajardinamiento figuran exclusivamente a título orientativo y no están incluido en el precio de la vivienda.