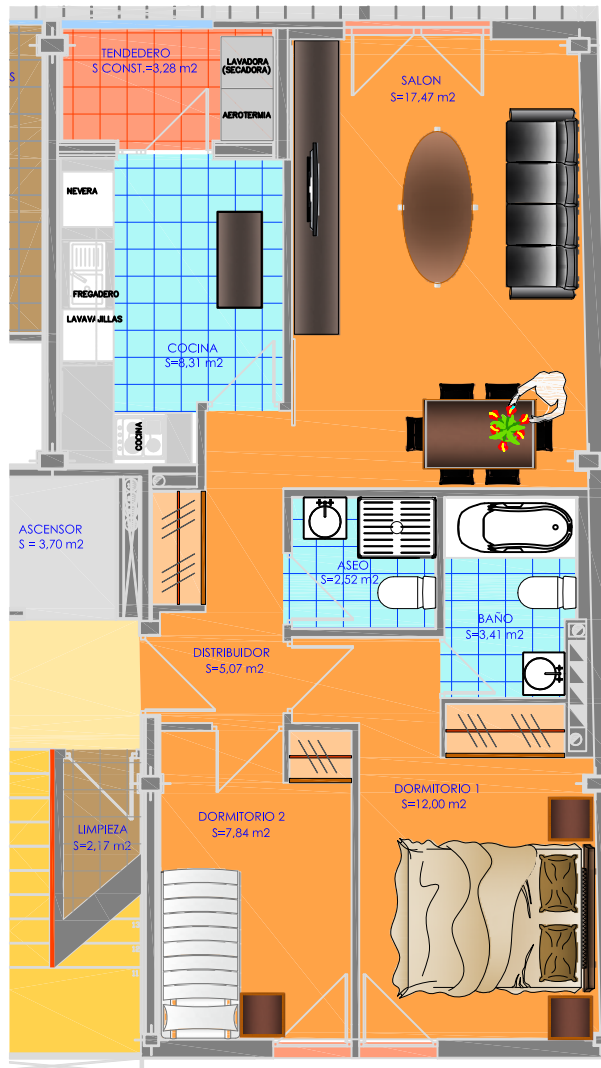


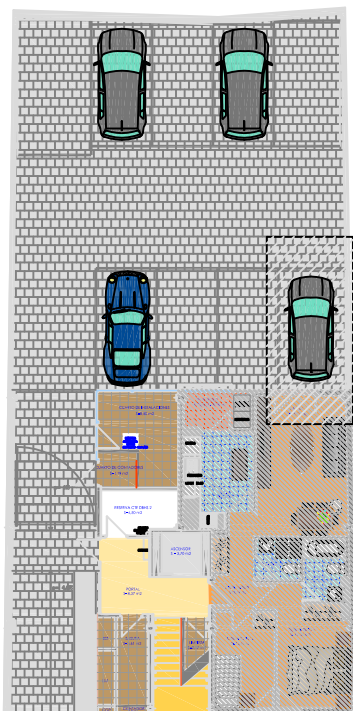


CALLE PALOMERAS, Nº 15. D. M. PUENTE DE VALLECAS. MADRID.

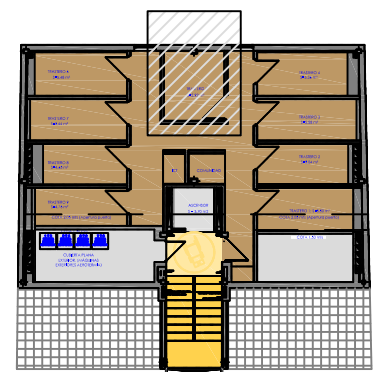


PLANTA BAJA

**BAJO DERECHA: 2 DORMITORIOS,  
 2 BAÑOS, PLAZA DE GARAJE Nº 8  
 Y TRASTERO Nº 5.  
 SUP. CONSTRUIDA.: 83,86 m<sup>2</sup>.  
 SUP. ÚTIL.: 59,90 m<sup>2</sup>**



PLANTA BAJA



PLANTA SOBREÁTICO (TRASTEROS)

Este plano es meramente informativo, estando sujeto a posibles modificaciones por necesidades de obra, obtención de licencia, calificaciones y aquellos que estimen pertinente el Projectista, la dirección facultativa, OCT. Tolo los posibles cambios de calidades se realizara por otros elementos similares características a criterio de la dirección facultativa. El mobiliario y ajardinamiento figuran exclusivamente a título orientativo y no están incluido en el precio de la vivienda.